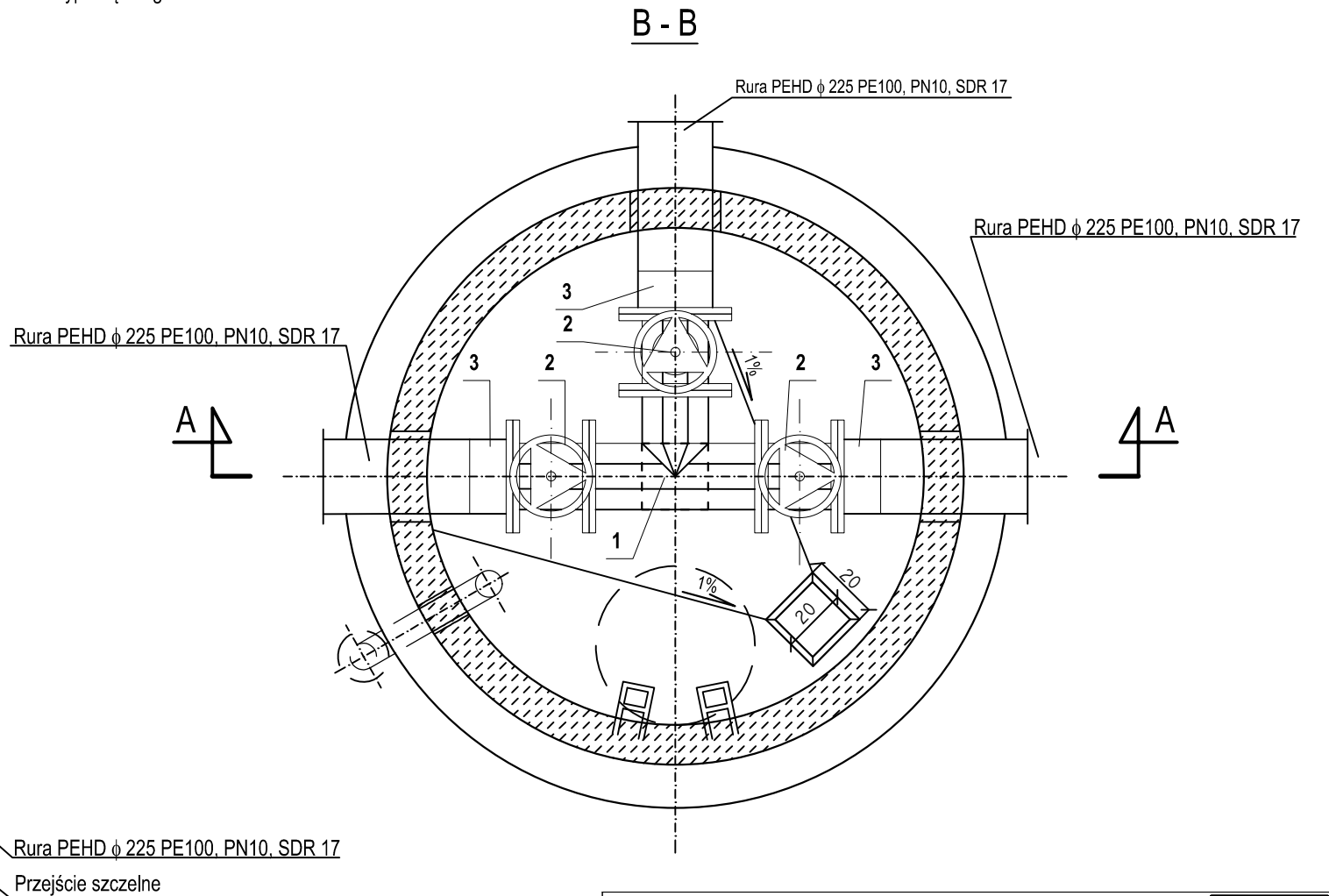
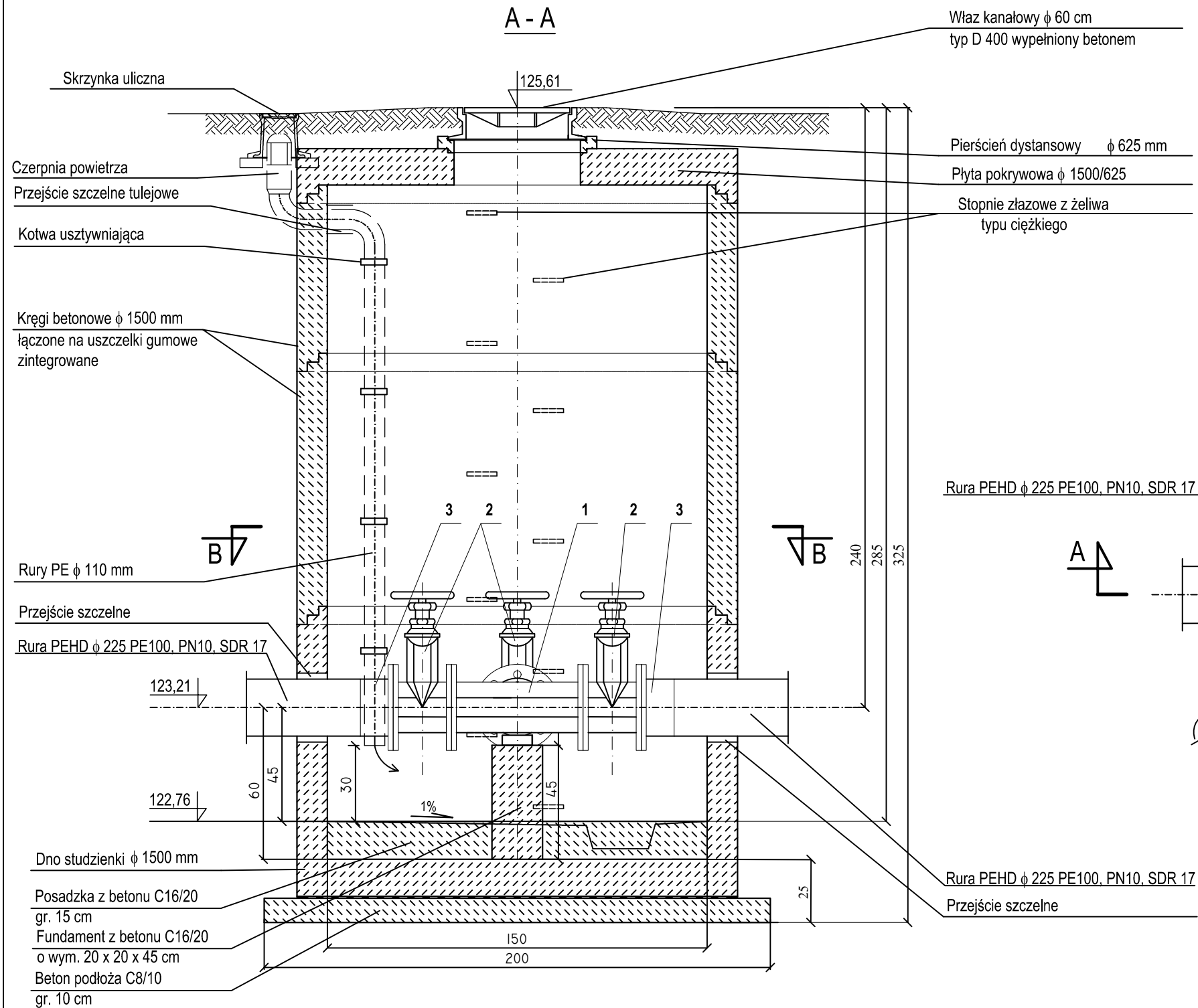


STUDNIA Ø1500

Nr elem.	Nazwa elementu	Ilość sztuk
1	Trójkąt kolnierzowy ϕ 200/200 mm	1
2	Zasuwa mekkouszczelniona kolnierzowa krótka ϕ 200	3
3	Tuleja ϕ 225 mm z luźnym kolnierzem	3



ul. Spokojna 14
55-093 Kątna

tema

Rozbudowa drogi gminnej, ul. Zachodniej, od ul. Okrężnej do ul. Bławatniej w m. Długołęka oraz rozbudowa drogi gminnej, ul. Bławatniej, od ul. Zachodniej do włączenia do wschodniej obwodnicy Wrocławia w m. Mirków

investor

Wójt Gminy Długoleka, ul. Robotnicza 12, 55-095 Długoleka

branza sanitarna


projektant:
mgr inż. Mateusz Bartkowski

nr uprawnień: **121/DOŚ/10**
do projektowania bez ograniczeń
w specjalności sanitamej

odpisy: Bartłomiej

projektant:
mgr inż. Anna Cieżak-Bałdyga

nr uprawnień: DOŚ/0240/PBS/2
do projektowania bez ograniczeń
w specjalności sanitarnej

odpisy: 

stadium:	Projekt wykonawczy
----------	--------------------

branza: sanitarna

PWKS-703

nazwa rysunku:

Schemat studni S2

ata:

03.2025

<p>miana:</p> <p>A</p>	<p>nr rysunku:</p> <p>KS-3.2</p>
------------------------	----------------------------------